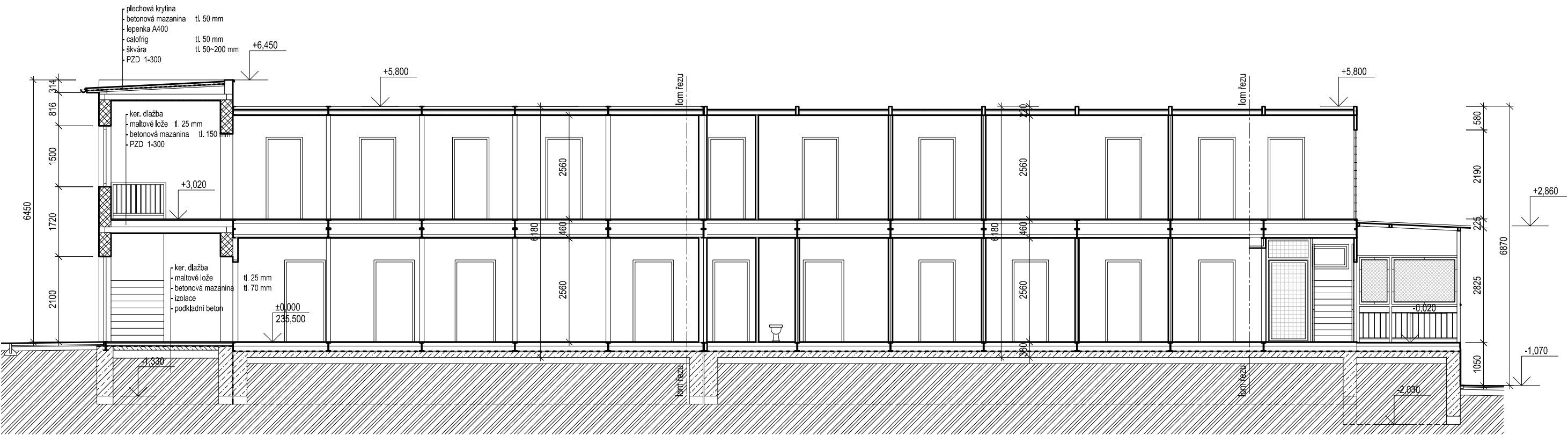
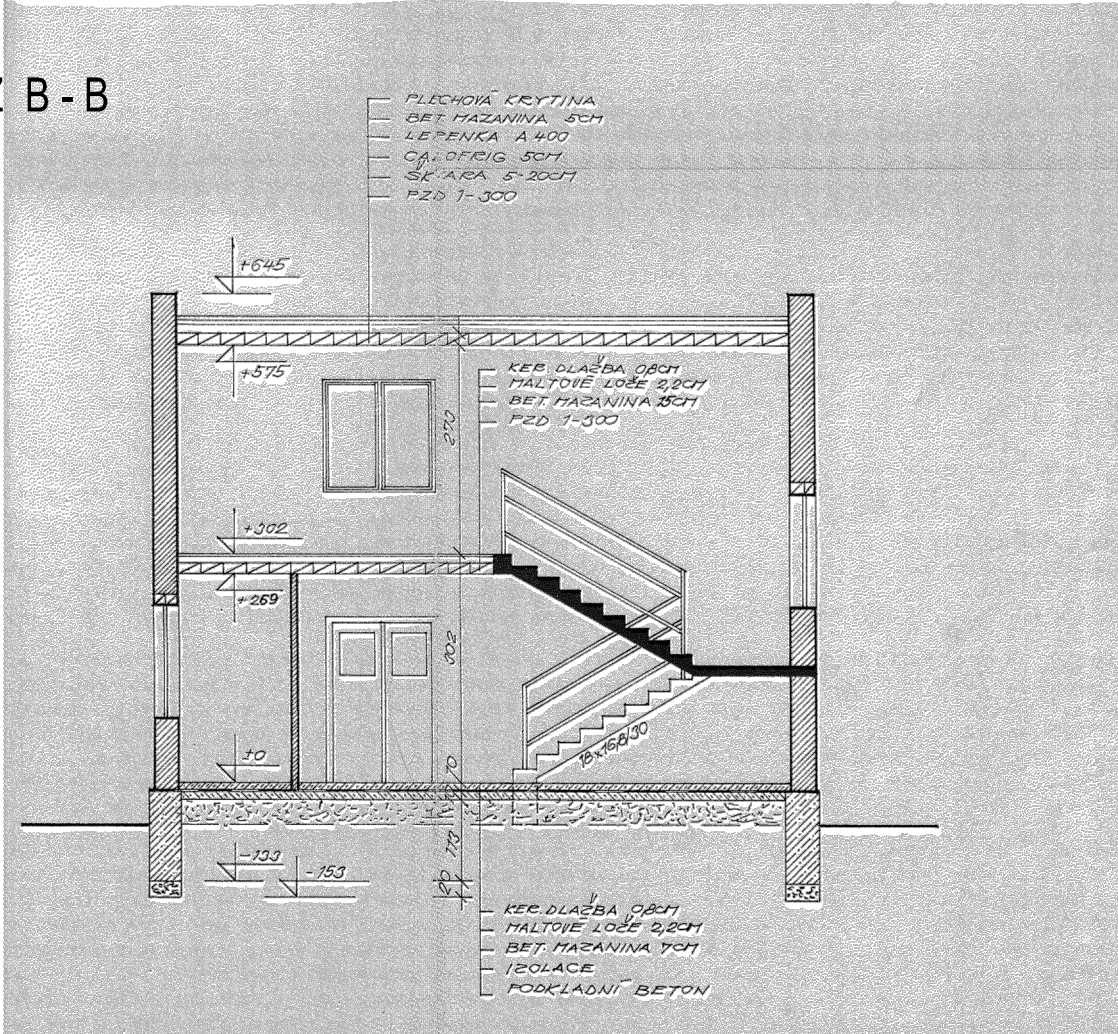


ŘEZ A - A



ŘEZ B - B



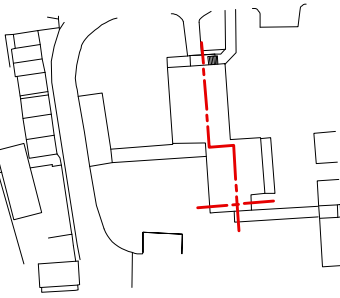
POZNÁMKA:

Dojde k demolici celého objektu - montované části z buněk "Unimo", přístřešku nad schodištěm a zámečnické konstrukce kolárny, zděné části a základových konstrukcí vč. podkladní betonové desky na terénu.

**Bourací práce je třeba provádět s vědomím principů statického působení, dodržovat předepsané průzkumné práce, dodržovat návaznost původních konstrukcí s konstrukcemi nově budovanými a zesilovanými. Nutno dodržet postup a sled stanovený statikem.**

**S ohledem na nemožnost provedení celkového stavebně technického průzkumu a zjištění všech zabudovaných prvků a materiálů stávající stavby zajistí vyšší dodavatel stavby v rámci demolice průběžné dokumentování jednotlivých vlastností bouraných konstrukcí, případně vyzve GP nebo odborného poradce pro zjištění materiálů a následné zařazení do systému ukládání na vybrané skládky. Dle platných ČSN.**

SCHÉMA ŘEŠENÉ OBLASTI



SO 01 - budova č. 25

±0,000 = 235,50 m n.m. (výškový systém B.p.v.) ~ výška stávající čisté podlahy 1.NP objektu ergoterapie

ZODPOVĚDNÝ PROJEKTANT	VYPRACOVAL	KONTROLOVAL	ATELIER H1 & ATELIER HÁJEK s.r.o. JIŽNÍ 870, 500 03 HRADEC KRÁLOVÉ IČO: 64792374, DIČ: CZ 64792374 tel./fax: +420 495546539, e-mail: h1h@hsc.cz	
STAVEBNÍ ČÁST... PROFESE:				
ING. JIŘÍ HÁJEK	ING. JAN HEGER	JIŘÍ HÁJEK		
INVESTOR: Krajský úřad Pardubického kraje, Komenského nám. 125, 532 11 Pardubice			ČÍSLO ZAKÁZKY	63-H-2016
DOKUMENTACE PRO ODSTRANĚNÍ STAVBY NPK, a.s., Pardubická nemocnice, nová psychiatrie - objekt pro ergoterapii a pro oddělení IT			DRUH PROJEKTU	PD BOURACÍCH PRACÍ
			DATUM	01.2017
			FORMÁTŮ A4	
			MĚŘÍTKO:	PŘÍLOHA:
BUDOVA Č. 25 - ŘEZY			1:100	D.b.3